

安城市民会館舞台平面図

年 月 日

題 名 _____

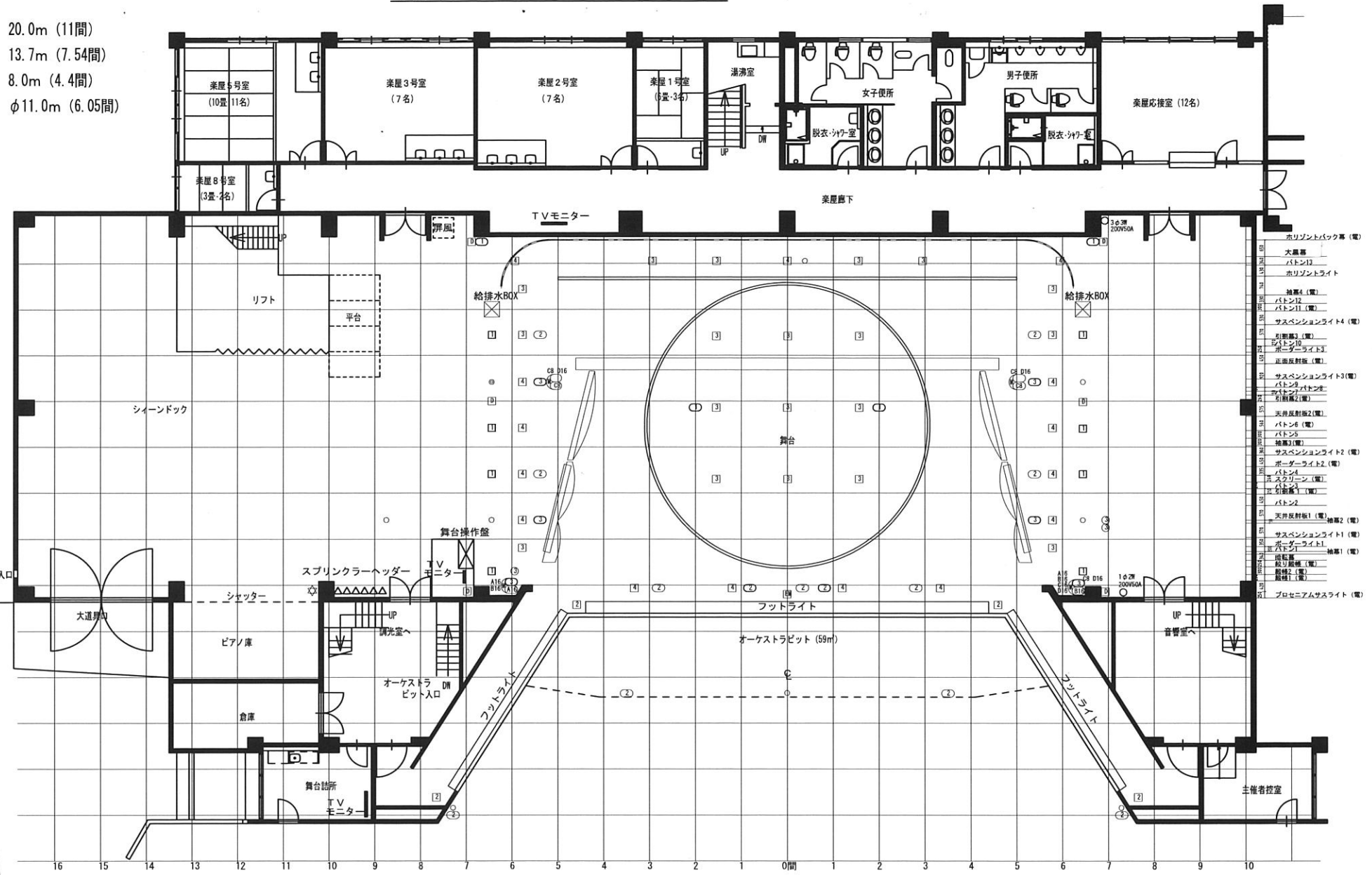
幕 _____ 場 _____

1/200

プランナー _____



間口 20.0m (11間)
 奥行 13.7m (7.54間)
 高さ 8.0m (4.4間)
 盆径 φ11.0m (6.05間)



幅員4.5m道路
 ↓
 通り抜け不可

- 16 1 16
- 15 1 15
- 14 1 14
- 13 1 13
- 12 1 12
- 11 1 11
- 10 1 10
- 9 1 9
- 8 1 8
- 7 1 7
- 6 1 6
- 5 1 5
- 4 1 4
- 3 1 3
- 2 1 2
- 1 1 1
- 0間 1 0
- 1 2 1
- 2 2 2
- 3 2 3
- 4 2 4
- 5 2 5
- 6 2 6
- 7 2 7
- 8 2 8
- 9 2 9
- 10 2 10
- 11 2 11
- 12 2 12
- 13 2 13
- 14 2 14
- 15 2 15
- 16 2 16
- 16 3 16
- 15 3 15
- 14 3 14
- 13 3 13
- 12 3 12
- 11 3 11
- 10 3 10
- 9 3 9
- 8 3 8
- 7 3 7
- 6 3 6
- 5 3 5
- 4 3 4
- 3 3 3
- 2 3 2
- 1 3 1
- 0間 3 0
- 1 4 1
- 2 4 2
- 3 4 3
- 4 4 4
- 5 4 5
- 6 4 6
- 7 4 7
- 8 4 8
- 9 4 9
- 10 4 10
- 11 4 11
- 12 4 12
- 13 4 13
- 14 4 14
- 15 4 15
- 16 4 16
- 16 5 16
- 15 5 15
- 14 5 14
- 13 5 13
- 12 5 12
- 11 5 11
- 10 5 10
- 9 5 9
- 8 5 8
- 7 5 7
- 6 5 6
- 5 5 5
- 4 5 4
- 3 5 3
- 2 5 2
- 1 5 1
- 0間 5 0
- 1 6 1
- 2 6 2
- 3 6 3
- 4 6 4
- 5 6 5
- 6 6 6
- 7 6 7
- 8 6 8
- 9 6 9
- 10 6 10
- 11 6 11
- 12 6 12
- 13 6 13
- 14 6 14
- 15 6 15
- 16 6 16
- 16 7 16
- 15 7 15
- 14 7 14
- 13 7 13
- 12 7 12
- 11 7 11
- 10 7 10
- 9 7 9
- 8 7 8
- 7 7 7
- 6 7 6
- 5 7 5
- 4 7 4
- 3 7 3
- 2 7 2
- 1 7 1
- 0間 7 0
- 1 8 1
- 2 8 2
- 3 8 3
- 4 8 4
- 5 8 5
- 6 8 6
- 7 8 7
- 8 8 8
- 9 8 9
- 10 8 10
- 11 8 11
- 12 8 12
- 13 8 13
- 14 8 14
- 15 8 15
- 16 8 16
- 16 9 16
- 15 9 15
- 14 9 14
- 13 9 13
- 12 9 12
- 11 9 11
- 10 9 10
- 9 9 9
- 8 9 8
- 7 9 7
- 6 9 6
- 5 9 5
- 4 9 4
- 3 9 3
- 2 9 2
- 1 9 1
- 0間 9 0
- 1 10 1
- 2 10 2
- 3 10 3
- 4 10 4
- 5 10 5
- 6 10 6
- 7 10 7
- 8 10 8
- 9 10 9
- 10 10 10
- 11 10 11
- 12 10 12
- 13 10 13
- 14 10 14
- 15 10 15
- 16 10 16
- 16 11 16
- 15 11 15
- 14 11 14
- 13 11 13
- 12 11 12
- 11 11 11
- 10 11 10
- 9 11 9
- 8 11 8
- 7 11 7
- 6 11 6
- 5 11 5
- 4 11 4
- 3 11 3
- 2 11 2
- 1 11 1
- 0間 11 0
- 1 12 1
- 2 12 2
- 3 12 3
- 4 12 4
- 5 12 5
- 6 12 6
- 7 12 7
- 8 12 8
- 9 12 9
- 10 12 10
- 11 12 11
- 12 12 12
- 13 12 13
- 14 12 14
- 15 12 15
- 16 12 16
- 16 13 16
- 15 13 15
- 14 13 14
- 13 13 13
- 12 13 12
- 11 13 11
- 10 13 10
- 9 13 9
- 8 13 8
- 7 13 7
- 6 13 6
- 5 13 5
- 4 13 4
- 3 13 3
- 2 13 2
- 1 13 1
- 0間 13 0
- 1 14 1
- 2 14 2
- 3 14 3
- 4 14 4
- 5 14 5
- 6 14 6
- 7 14 7
- 8 14 8
- 9 14 9
- 10 14 10
- 11 14 11
- 12 14 12
- 13 14 13
- 14 14 14
- 15 14 15
- 16 14 16
- 16 15 16
- 15 15 15
- 14 15 14
- 13 15 13
- 12 15 12
- 11 15 11
- 10 15 10
- 9 15 9
- 8 15 8
- 7 15 7
- 6 15 6
- 5 15 5
- 4 15 4
- 3 15 3
- 2 15 2
- 1 15 1
- 0間 15 0
- 1 16 1
- 2 16 2
- 3 16 3
- 4 16 4
- 5 16 5
- 6 16 6
- 7 16 7
- 8 16 8
- 9 16 9
- 10 16 10
- 11 16 11
- 12 16 12
- 13 16 13
- 14 16 14
- 15 16 15
- 16 16 16

- 調光トランス調光回路
- 調光トランス直回路
- DMX端子
- 一般トランス直回路30A
- 一般トランス直回路20A
- 特殊電源
- マイクコンセント
- スピーカーコンセント
- ⊗ マルチコンセント
- ✕ TVモニター回線端子
- ⊞ エレベーターマイク
- ※中の数字は回路数

バ	1	2	3	4	5	6(電)	7	8	9	10	11(電)	12	13	14	15	16
ト																
ン																